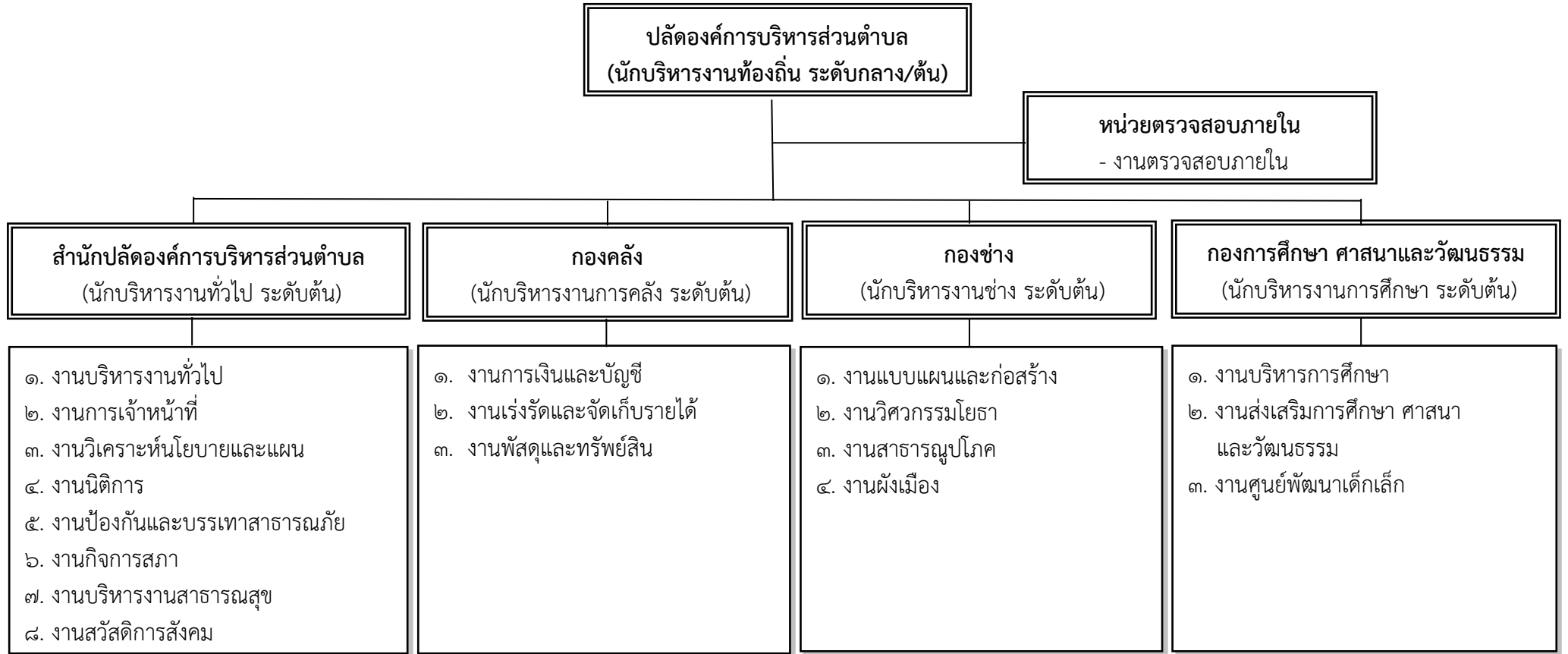


๑๐. แผนภูมิโครงสร้างการแบ่งส่วนราชการตามแผนอัตรากำลัง ๓ ปี ปีงบประมาณ ๒๕๖๗-๒๕๖๙

โครงสร้างส่วนราชการองค์การบริหารส่วนตำบลปะโต (ประเภทสามัญ)



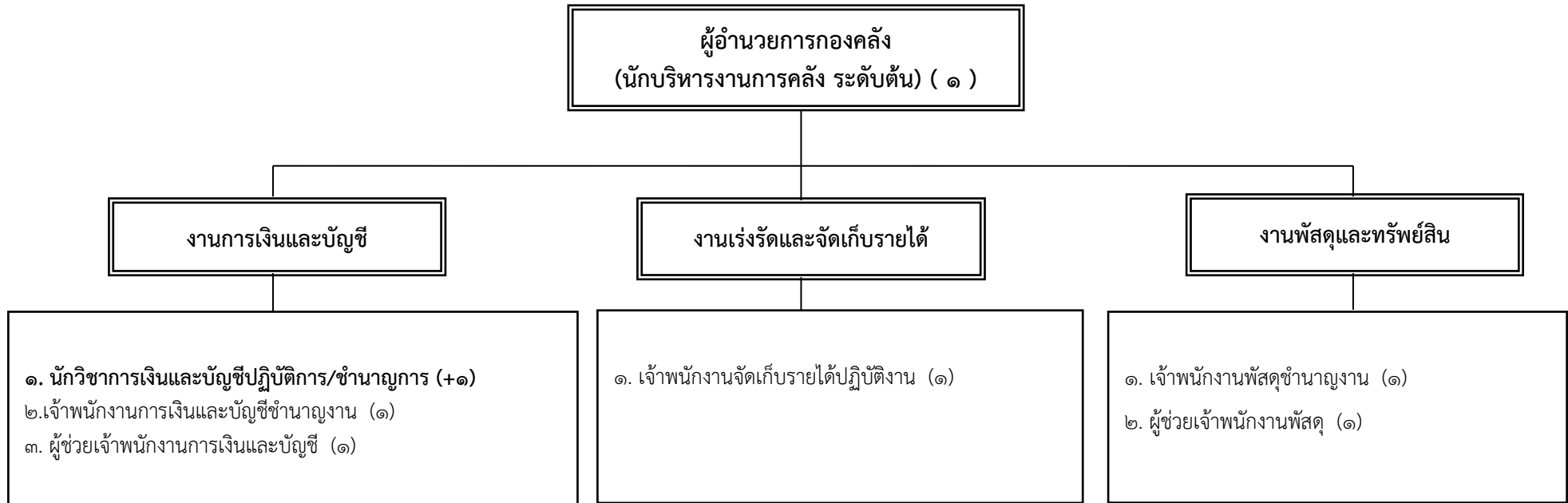
ประเภทตำแหน่ง	บริหารท้องถิ่น			อำนวยการท้องถิ่น			วิชาการ				ทั่วไป			พนักงานครู			พนักงานจ้าง (ประเภท)		รวม	
	ระดับ	ต้น	กลาง	สูง	ต้น	กลาง	สูง	ปฏิบัติการ	ชำนาญการ	ชำนาญการพิเศษ	เชี่ยวชาญ	ปฏิบัติงาน	ชำนาญงาน	อาวุโส	ครูผู้ช่วย	คศ.๑	คศ.๒	ทั่วไป		ภารกิจ
จำนวน	-	-	-	๒	-	-	๒	๒	-	-	-	๒	๔	-	-	-	๖	๕	๗	๓๐

โครงสร้างของสำนักปลัดองค์การบริหารส่วนตำบล (๐๑)



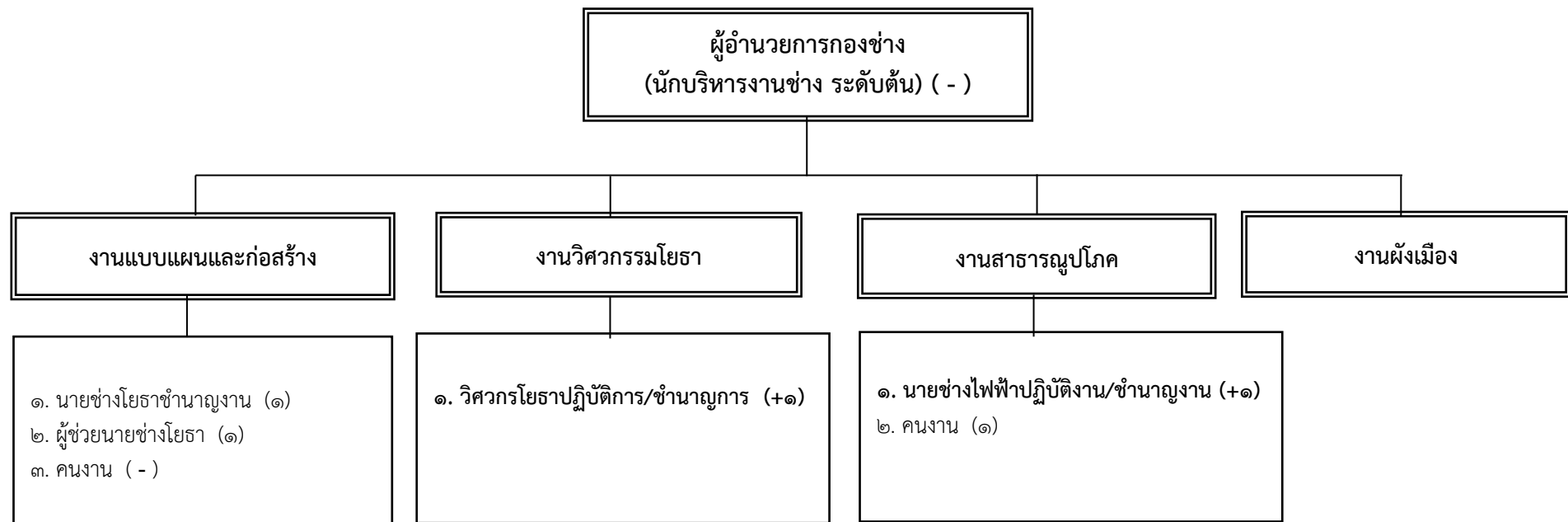
ประเภท ตำแหน่ง	อำนาจการท้องถิ่น			วิชาการ				ทั่วไป			พนักงานจ้าง		รวม	
	ระดับ	ต้น	กลาง	สูง	ปฏิบัติการ	ชำนาญการ	ชำนาญการพิเศษ	เชี่ยวชาญ	ปฏิบัติงาน	ชำนาญงาน	อาวุโส	พนักงานจ้าง ทั่วไป		พนักงานจ้าง ตามภารกิจ
จำนวน	๑	-	-	๑	๒	-	-	-	๑	๑	-	๓	๑	๑๐

โครงสร้างของกองคลัง (๐๔)



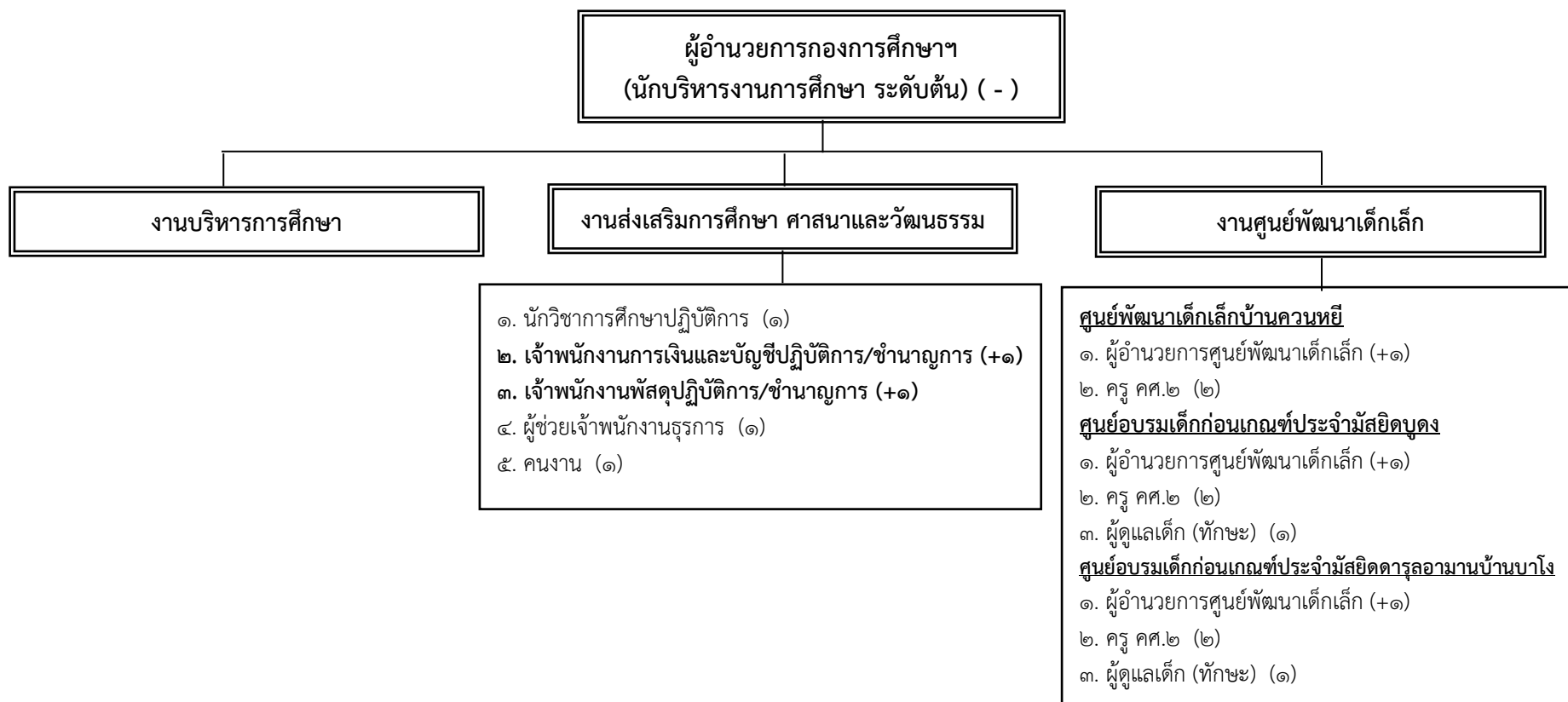
ประเภทตำแหน่ง	ผู้อำนวยการท้องถิ่น			วิชาการ				ทั่วไป			พนักงานจ้าง		รวม	
	ระดับ	ต้น	กลาง	สูง	ปฏิบัติการ	ชำนาญการ	ชำนาญการพิเศษ	เชี่ยวชาญ	ปฏิบัติงาน	ชำนาญงาน	อาวุโส	พนักงานจ้างทั่วไป		พนักงานจ้างตามภารกิจ
จำนวน	๑	-	-	-	-	-	-	-	๑	๒	-	-	๒	๖

โครงสร้างของกองช่าง (๐๕)



ประเภทตำแหน่ง	อำนาจการท้องถิ่น			วิชาการ				ทั่วไป			พนักงานจ้าง		รวม
	ต้น	กลาง	สูง	ปฏิบัติการ	ชำนาญการ	ชำนาญการพิเศษ	เชี่ยวชาญ	ปฏิบัติงาน	ชำนาญงาน	อาวุโส	พนักงานจ้างทั่วไป	พนักงานจ้างตามภารกิจ	
จำนวน	-	-	-	-	-	-	-	-	๑	-	๑	๑	๓

โครงสร้างของกองการศึกษา ศาสนาและวัฒนธรรม (๐๘)



ประเภท ตำแหน่ง	ผู้อำนวยการท้องถิ่น			วิชาการ				ทั่วไป			พนักงานครู			พนักงานจ้าง		รวม	
	ระดับ	ต้น	กลาง	สูง	ปฏิบัติการ	ชำนาญการ	ชำนาญการพิเศษ	เชี่ยวชาญ	ปฏิบัติงาน	ชำนาญงาน	อาวุโส	ครูผู้ช่วย	คศ.๑	คศ.๒	พนักงาน จ้างทั่วไป		พนักงานจ้าง ตามภารกิจ
จำนวน	-	-	-	๑		-	-	-	-	-	-	-	-	๖	๑	๓	๑๑

โครงสร้างหน่วยตรวจสอบภายใน (๑๒)



ประเภท ตำแหน่ง	อำนาจการท้องถิ่น			วิชาการ				ทั่วไป			พนักงานจ้าง		รวม	
	ต้น	กลาง	สูง	ปฏิบัติการ	ชำนาญการ	ชำนาญการพิเศษ	เชี่ยวชาญ	ปฏิบัติงาน	ชำนาญงาน	อาวุโส	พนักงานจ้าง ทั่วไป	พนักงานจ้าง ตามภารกิจ		
จำนวน	-	-	-	-	-	-	-	-	-	-	-	-	-	-