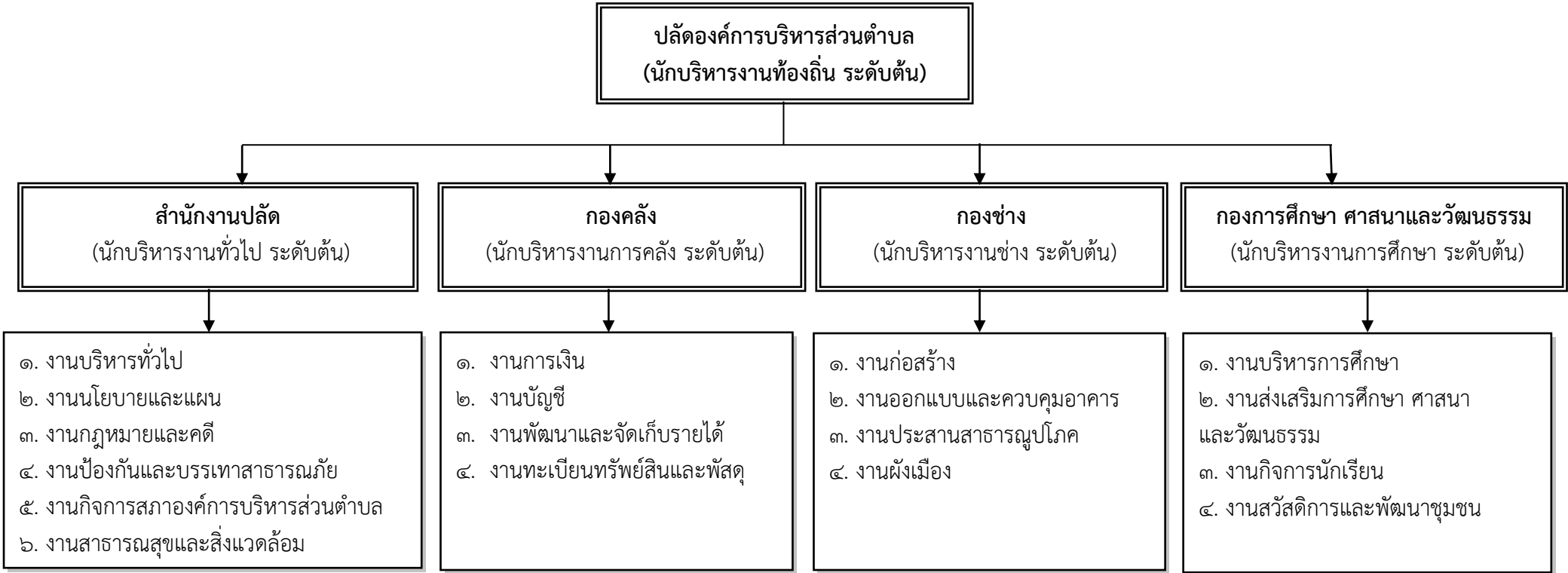


**๑๐. แผนภูมิโครงสร้างการแบ่งส่วนราชการตามแผนอัตรากำลัง ๓ ปี (ปีงบประมาณ ๒๕๖๔-๒๕๖๖)**

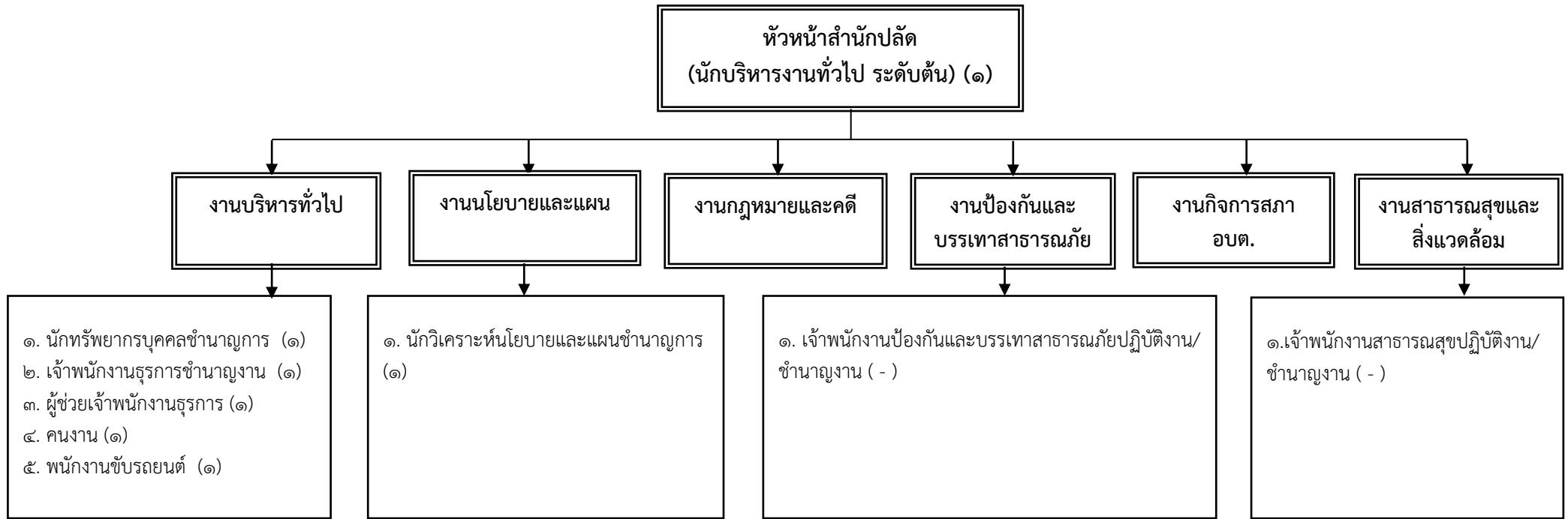
โครงสร้างส่วนราชการองค์การบริหารส่วนตำบลปะโด



| ประเภทตำแหน่ง | บริหารท้องถิ่น |     |      | อำนวยการท้องถิ่น |     |      | วิชาการ |            |          |               | ทั่วไป    |            |          | ครูผู้ดูแลเด็ก |            |      | พนักงานจ้าง (ประเภท) |        | รวม |        |
|---------------|----------------|-----|------|------------------|-----|------|---------|------------|----------|---------------|-----------|------------|----------|----------------|------------|------|----------------------|--------|-----|--------|
|               | ระดับ          | ต้น | กลาง | สูง              | ต้น | กลาง | สูง     | ปฏิบัติการ | ชำนาญการ | ชำนาญการพิเศษ | เชี่ยวชาญ | ปฏิบัติงาน | ชำนาญงาน | อาวุโส         | ครูผู้ช่วย | คศ.๑ | คศ.๒                 | ทั่วไป |     | ภารกิจ |
| จำนวน         | ๑              | -   | -    | ๒                | -   | -    | ๑       | ๓          | -        | -             | -         | ๑          | ๔        | -              | -          | ๒    | ๔                    | ๕      | ๖   | ๒๙     |



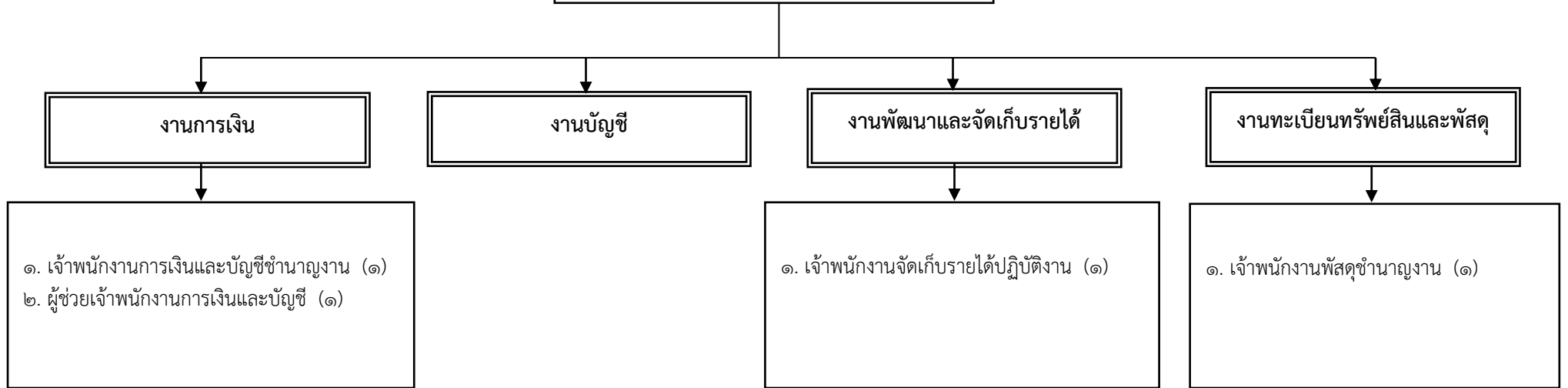
โครงสร้างของสำนักงานปลัดองค์การบริหารส่วนตำบลปะโต



| ประเภทตำแหน่ง | อำนาจการท้องถิ่น |      |     | วิชาการ    |          |               |           | ทั่วไป     |          |        | พนักงานจ้าง       |                      | รวม |
|---------------|------------------|------|-----|------------|----------|---------------|-----------|------------|----------|--------|-------------------|----------------------|-----|
|               | ต้น              | กลาง | สูง | ปฏิบัติการ | ชำนาญการ | ชำนาญการพิเศษ | เชี่ยวชาญ | ปฏิบัติงาน | ชำนาญงาน | อาวุโส | พนักงานจ้างทั่วไป | พนักงานจ้างตามภารกิจ |     |
| จำนวน         | ๑                | -    | -   | -          | ๒        | -             | -         | -          | ๑        | -      | ๒                 | ๑                    | ๗   |

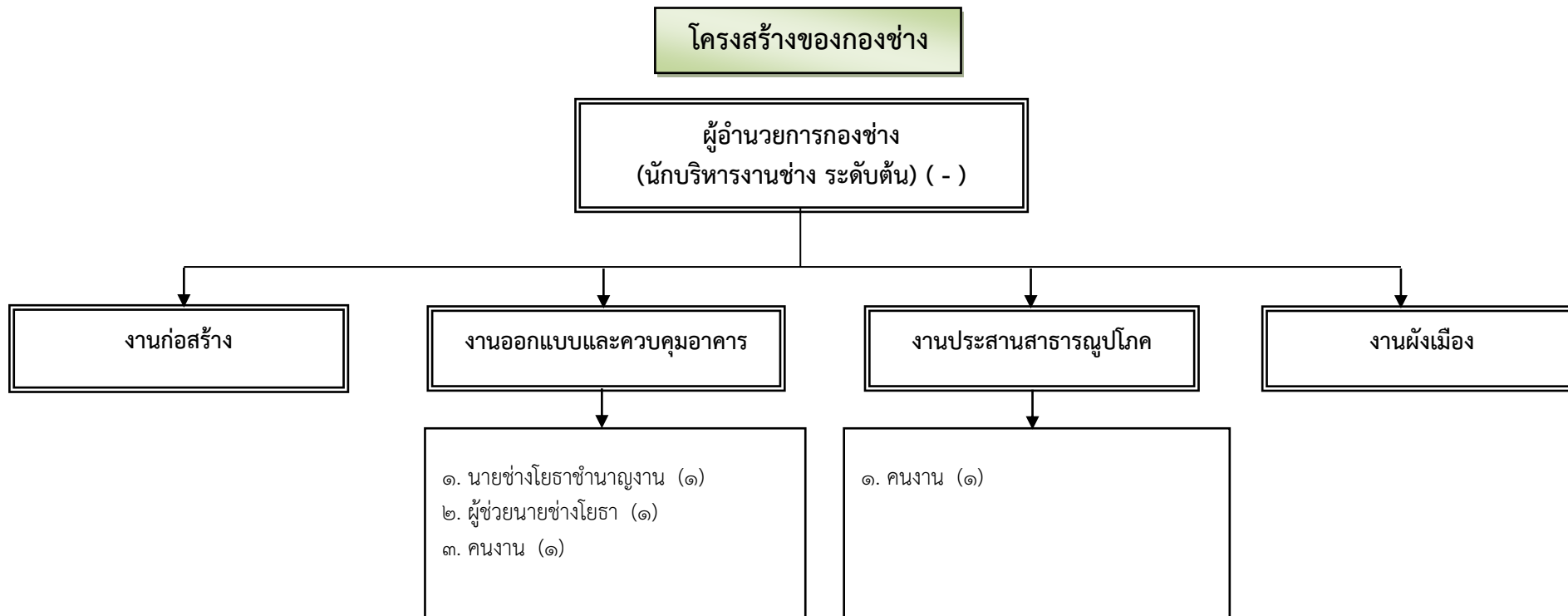
## โครงสร้างของกองคลัง

ผู้อำนวยการกองคลัง  
(นักบริหารงานการคลัง ระดับต้น) ( ๑ )



| ประเภท<br>ตำแหน่ง | ผู้อำนวยการท้องถิ่น |     |      | วิชาการ |            |          |               | ทั่วไป    |            |          | พนักงานจ้าง |                       | รวม |                          |
|-------------------|---------------------|-----|------|---------|------------|----------|---------------|-----------|------------|----------|-------------|-----------------------|-----|--------------------------|
|                   | ระดับ               | ต้น | กลาง | สูง     | ปฏิบัติการ | ชำนาญการ | ชำนาญการพิเศษ | เชี่ยวชาญ | ปฏิบัติงาน | ชำนาญงาน | อาวุโส      | พนักงานจ้าง<br>ทั่วไป |     | พนักงานจ้าง<br>ตามภารกิจ |
| จำนวน             | ๑                   | -   | -    | -       | -          | -        | -             | -         | ๑          | ๒        | -           | -                     | ๑   | ๕                        |

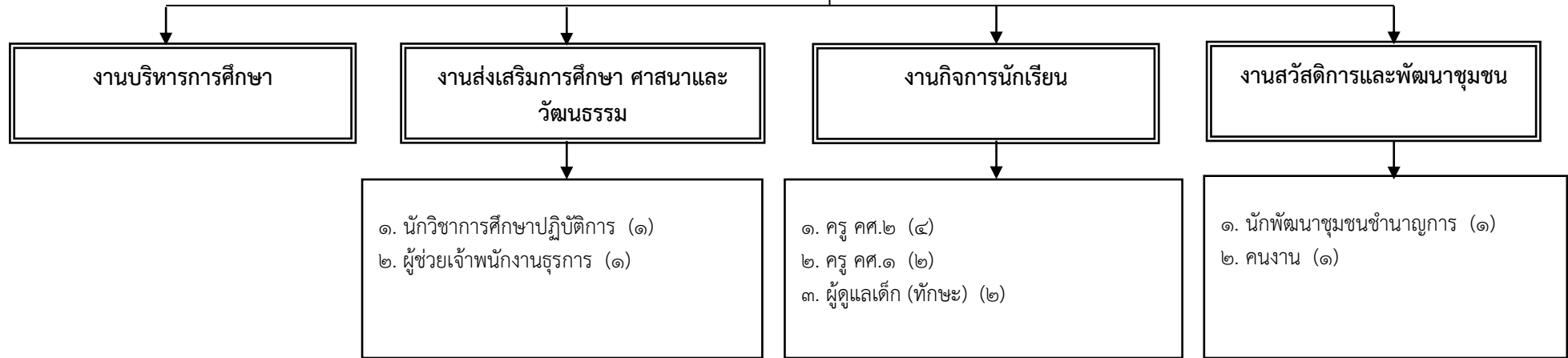




| ประเภท<br>ตำแหน่ง | อำนาจการท้องถิ่น |     |      | วิชาการ |            |          |               | ทั่วไป    |            |          | พนักงานจ้าง |                       | รวม |                          |
|-------------------|------------------|-----|------|---------|------------|----------|---------------|-----------|------------|----------|-------------|-----------------------|-----|--------------------------|
|                   | ระดับ            | ต้น | กลาง | สูง     | ปฏิบัติการ | ชำนาญการ | ชำนาญการพิเศษ | เชี่ยวชาญ | ปฏิบัติงาน | ชำนาญงาน | อาวุโส      | พนักงานจ้าง<br>ทั่วไป |     | พนักงานจ้าง<br>ตามภารกิจ |
| จำนวน             | -                | -   | -    | -       | -          | -        | -             | -         | -          | ๑        | -           | ๒                     | ๑   | ๔                        |

โครงสร้างของกองการศึกษา ศาสนาและวัฒนธรรม

ผู้อำนวยการกองการศึกษาฯ  
(นักบริหารงานการศึกษา ระดับต้น) (-)



| ประเภทตำแหน่ง | อำนาจการท้องถิ่น |     |      | วิชาการ |            |          |               | ทั่วไป    |            |          | ครูผู้ดูแลเด็ก |            |      | พนักงานจ้าง |                   | รวม |                      |
|---------------|------------------|-----|------|---------|------------|----------|---------------|-----------|------------|----------|----------------|------------|------|-------------|-------------------|-----|----------------------|
|               | ระดับ            | ต้น | กลาง | สูง     | ปฏิบัติการ | ชำนาญการ | ชำนาญการพิเศษ | เชี่ยวชาญ | ปฏิบัติงาน | ชำนาญงาน | อาวุโส         | ครูผู้ช่วย | คศ.๑ | คศ.๒        | พนักงานจ้างทั่วไป |     | พนักงานจ้างตามภารกิจ |
| จำนวน         | -                | -   | -    | ๑       | ๑          | -        | -             | -         | -          | -        | -              | -          | ๒    | ๔           | ๑                 | ๓   | ๑๒                   |